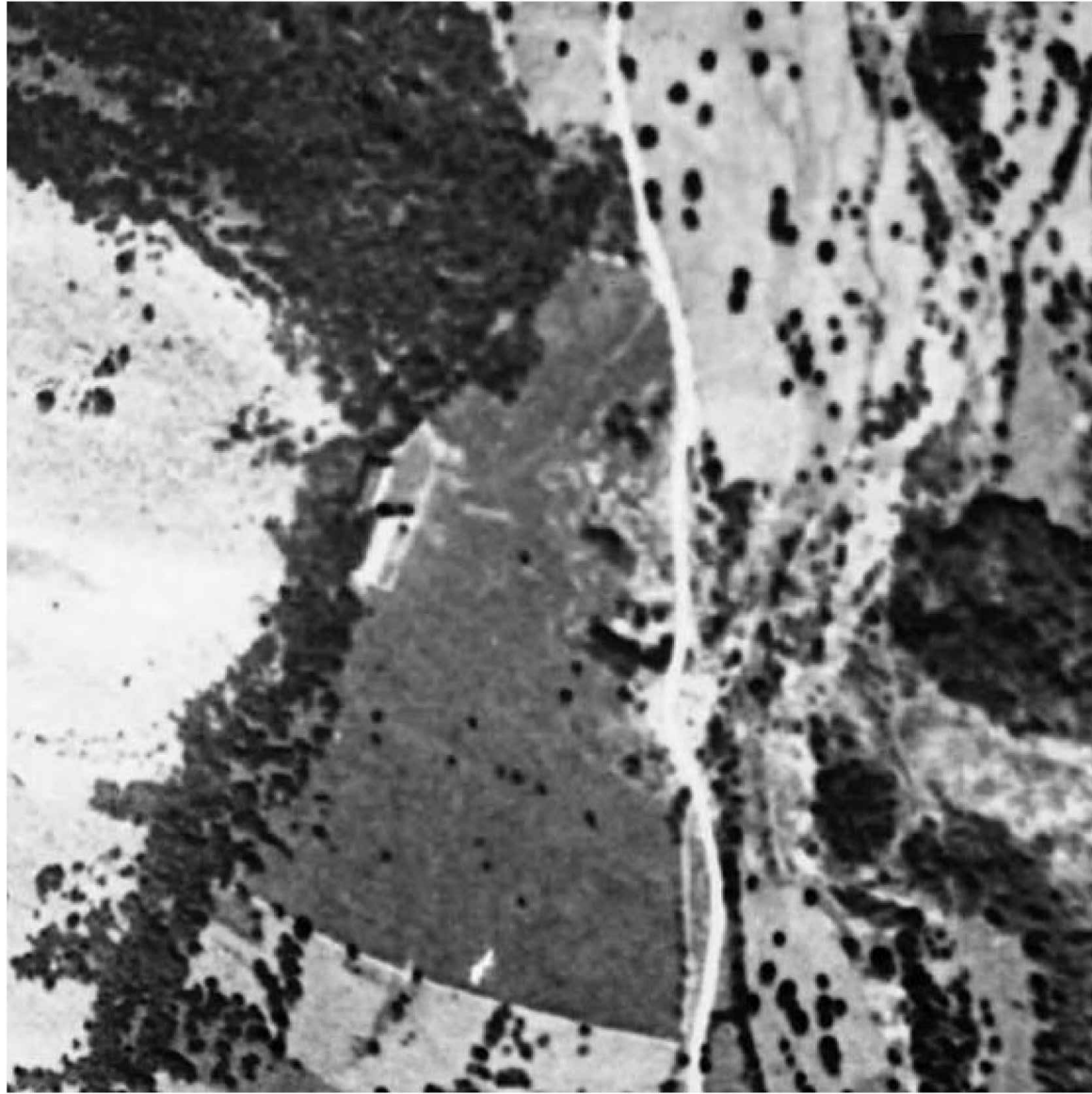




ESTUDI HISTÒRIC DE LES EDIFICACIONS EXISTENTS
(P.A.E.) REFORMA I REHABILITACIÓ D'EDIFICACIONS EXISTENTS PER A LA IMPLANTACIÓ D'ÚS HOTELER

EDIFICACIONS EXISTENTS
ANTIGUITAT - IMPLANTACIÓ



0 20 40 60m

ANY 1956



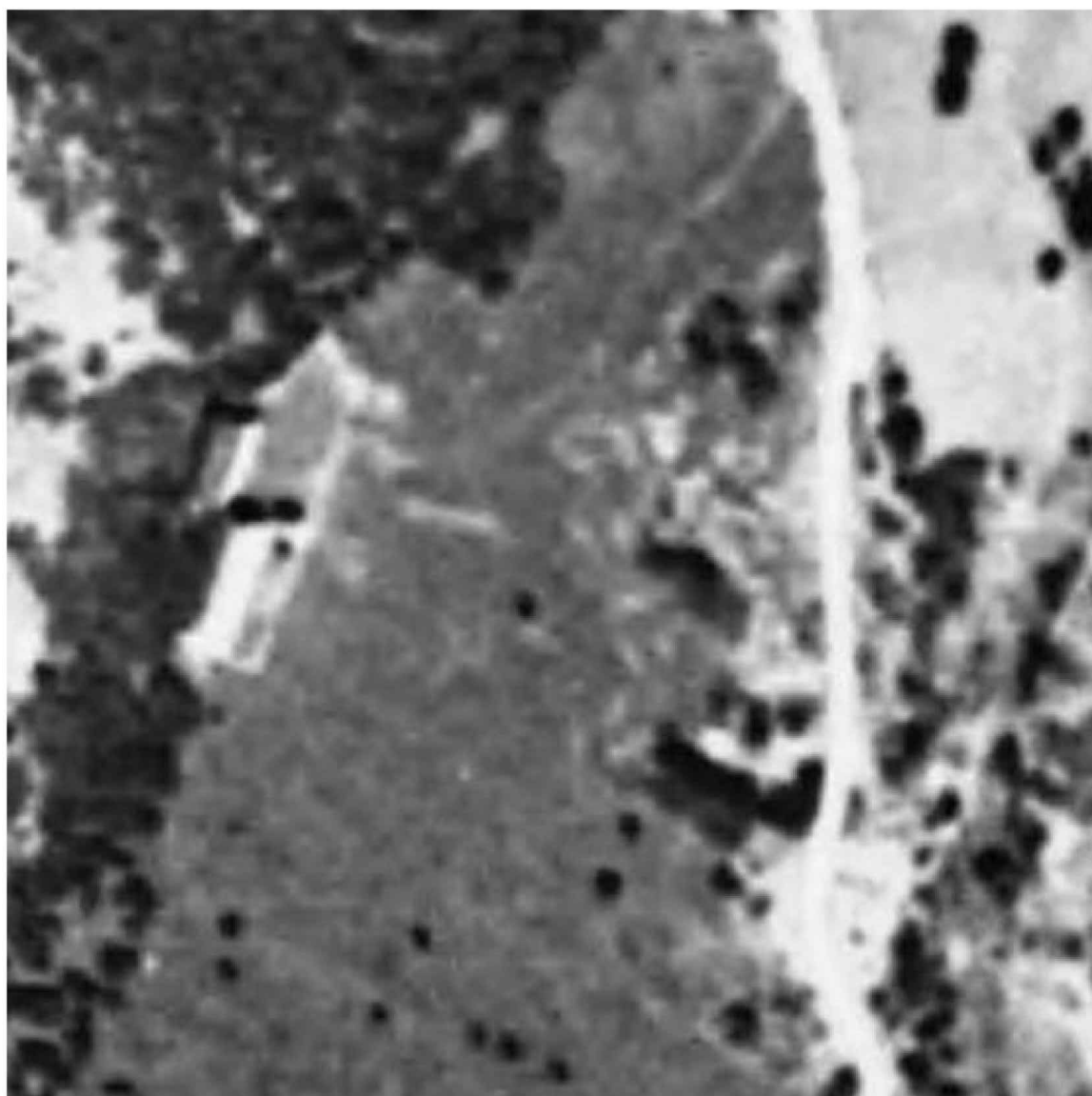
0 20 40 60m

ANY 2022

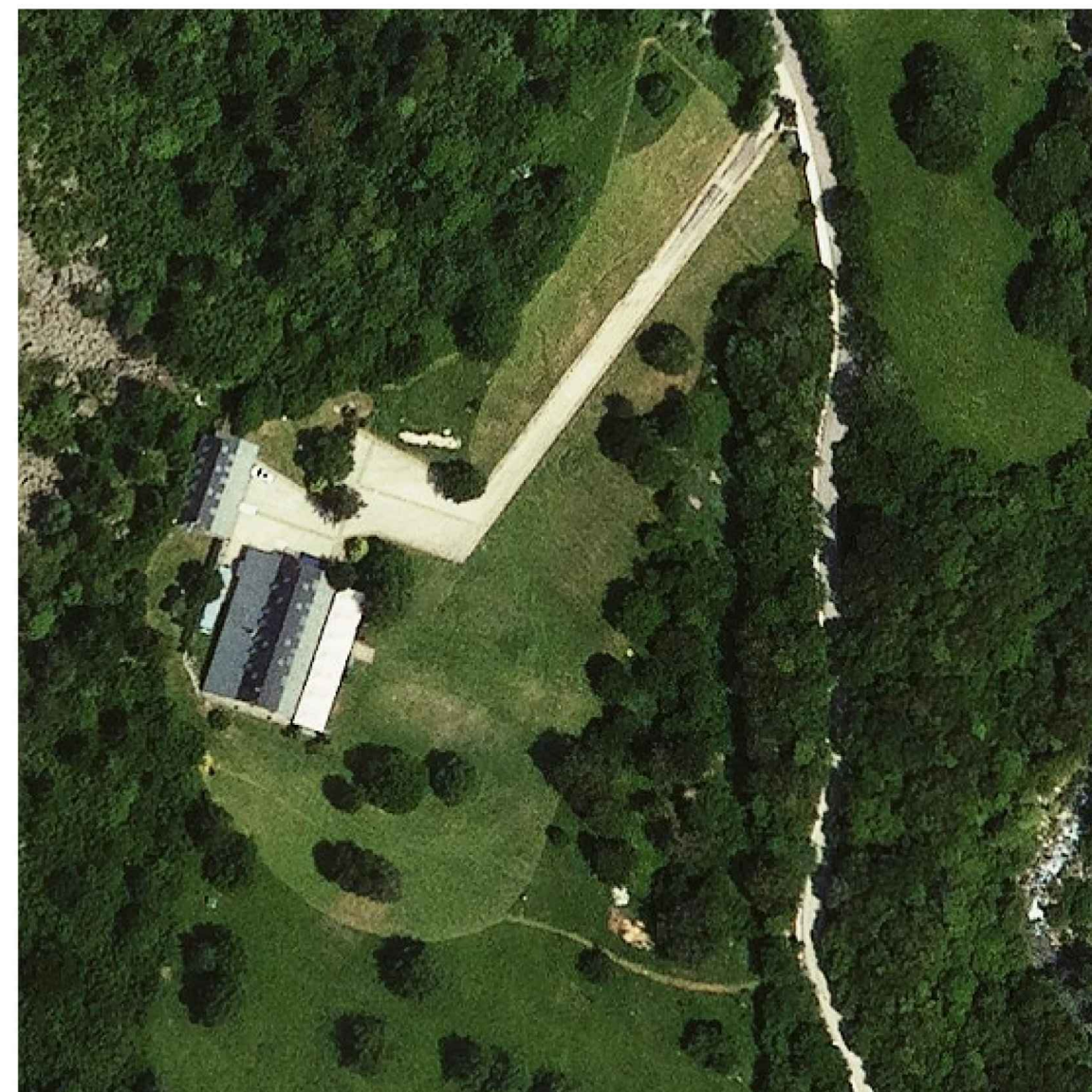


ORTOFOTO 1956 - 2022

IMPLANTACIÓ EDIFICACIONS EXISTENTS



ANY 1956



ANY 2022



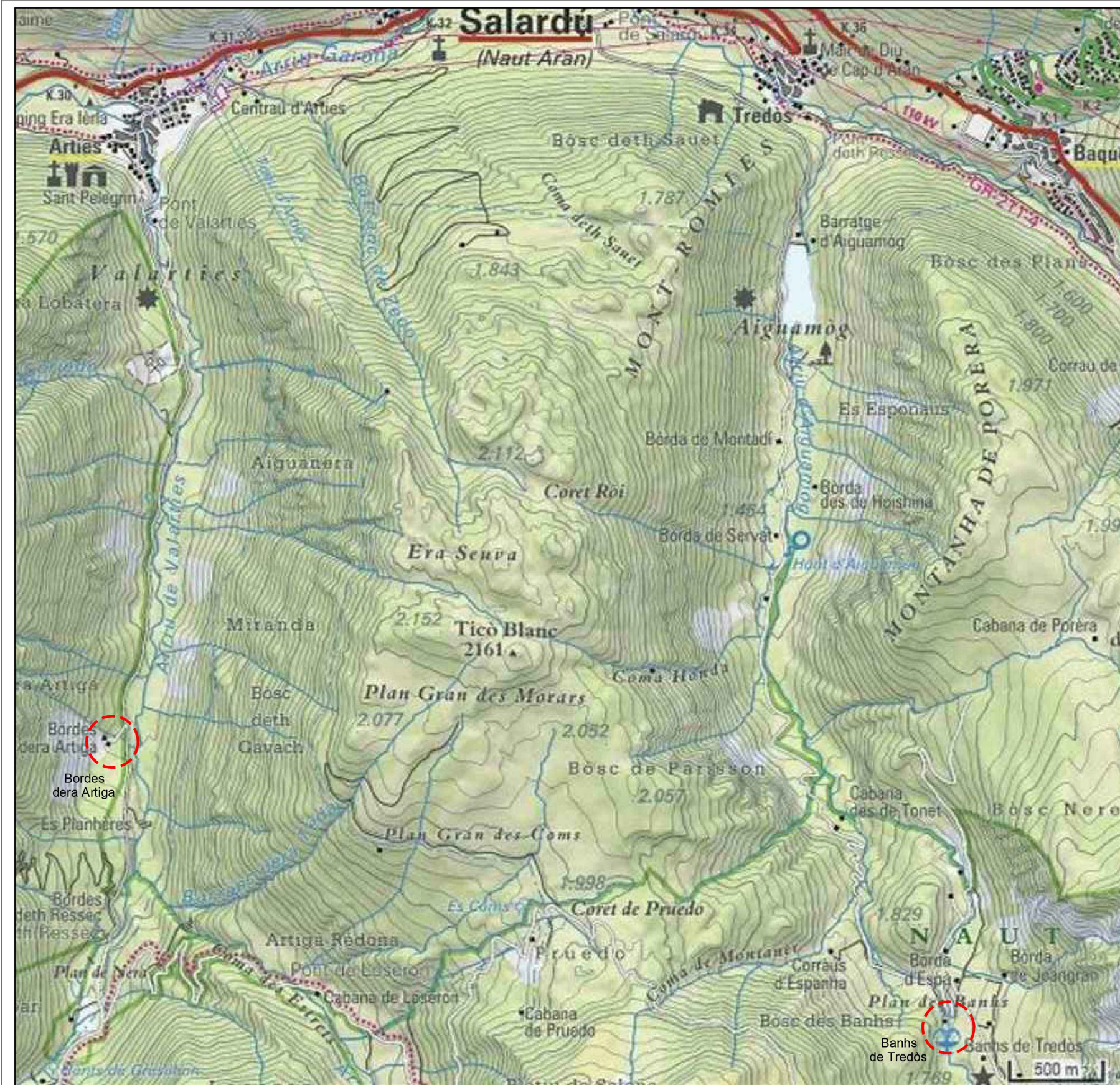
MODIFICACIÓ DE LES NORMES SUBSIDIÀRIES DE PLANEJAMENT DE NAUT ARAN, EN ALLÒ RELATIU A LA REGULACIÓ DE LA PRESERVACIÓ I RECUPERACIÓ DE LES BORDES I CABANES EN EL SÒL NO URBANITZABLE, PER ADAPTAR-LES A LES DETERMINACIONS DEL VIGENT PLA DIRECTOR URBANÍSTIC DE LA VALL D'ARAN.
Aprovada definitivament 06.07.2018 per la Comissió d'Urbanisme d'Aran . 2018 - 066178V

Article 9 - Nou article 119 tris NNSS Planejament de Naut d'Aran:

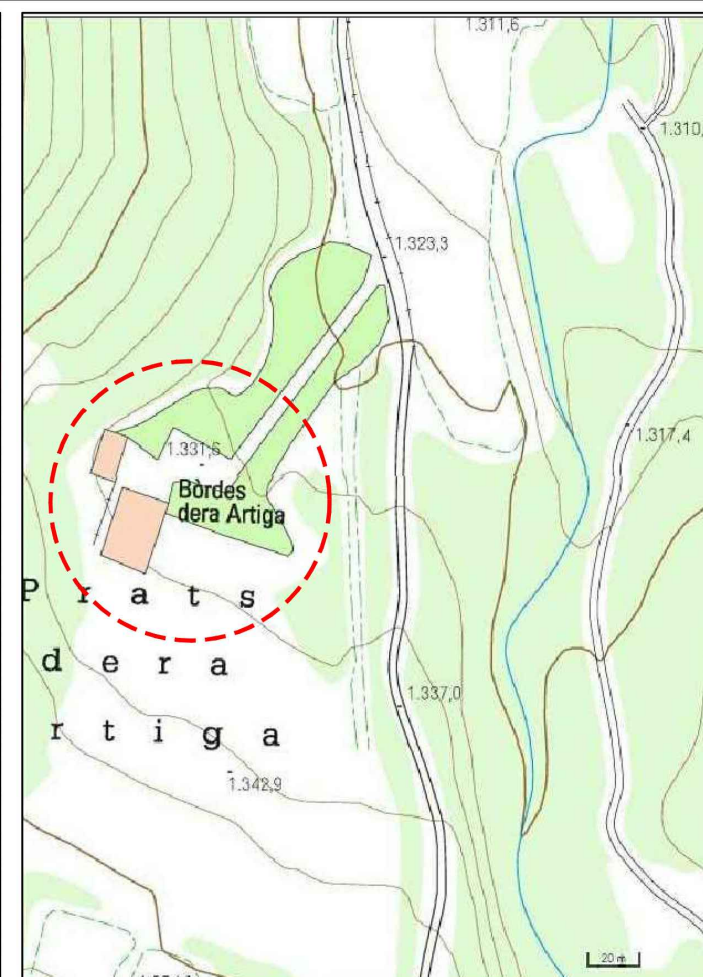
1.3.5 - Les bordes i cabanes objecte de recuperació han de ser anteriors a l'entrada en vigor de la primera figura de planejament general del municipi (en el cas del municipi de Naut Aran, el 24 d'abril de 1969, data d'entrada en vigor del Pla General d'Ordenació Urbana d'aquest municipi) i han d'acreditar valors arquitectònics o històrics que calgui preservar.

JUSTIFICACIÓ ANTIGUITAT

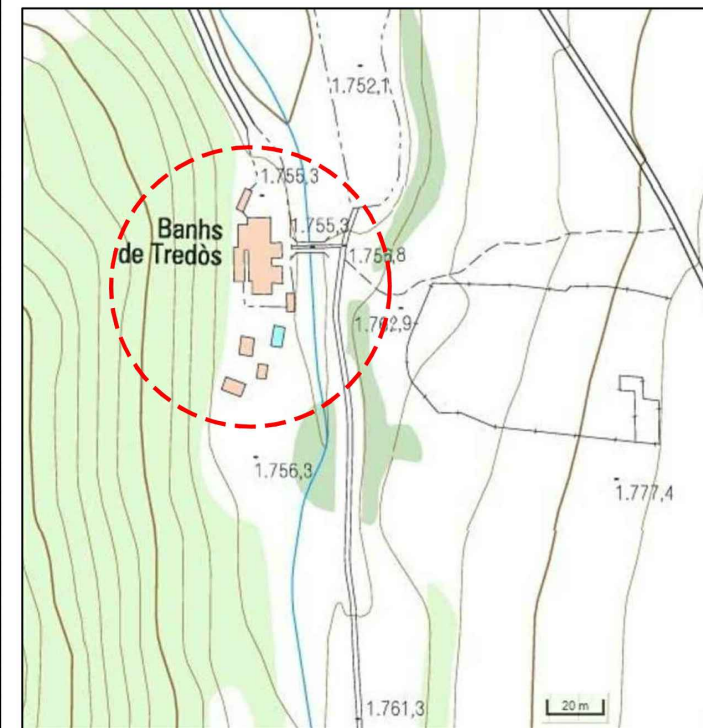
IMPLANTACIÓ EDIFICACIONS EXISTENTS



SITUACIÓ Esc. gràfica



BORDES DERA ARTIGA Esc. gràfica



BANHS DE TREDÒS Esc. gràfica

EDIFICACIONS EXISTENTS

TRAMITACIÓ PRÈVIA

DOCUMENT 1: PROPOSTA PREVIA

EXPEDIENT: REFORMA DE BORDA A REFUGI PRAT "ARTIGUETES". ARTIES - EXP. 9936

DATA REDACCIÓ: 29.08.2000 - AUTOR: LLUIS MOREU HOSTENCH, ARQUITECTE

PROGRAMA FUNCIONAL: DEFINICIÓ DELS ESPAIS PER ADAPTAR L'EDIFICI PER A US DE **REFUGI**

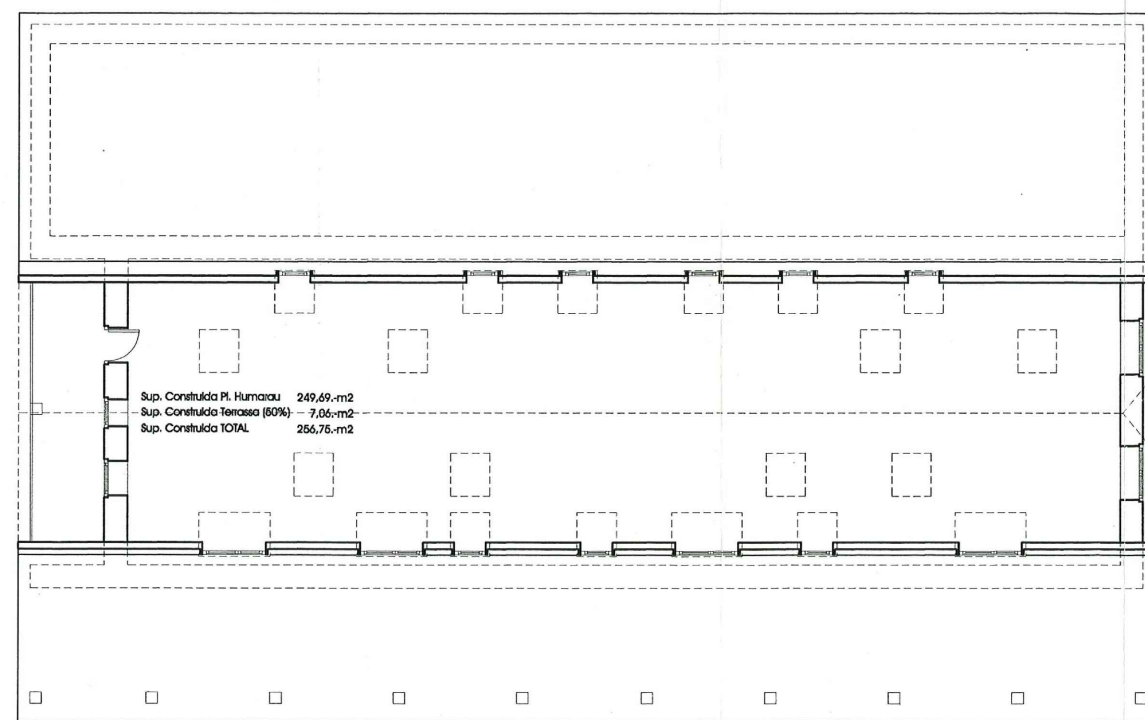
EDIFICACIÓ REFORMA: EDIFICACIÓ EXISTENT 1 (NO INCLOU L'EDIFICACIÓ EXISTENT 2)

TRAMITACIÓ:

TOT I QUE EL DOCUMENT CONSTA EN L'ARXIU DE L'AJUNTAMENT, NO HI HA DOCUMENTACIÓ ADMINISTRATIVA DE LA SEVA TRAMITACIÓ

PLÀNOLS:

PLANTA PRIMERA - ESTAT ACTUAL

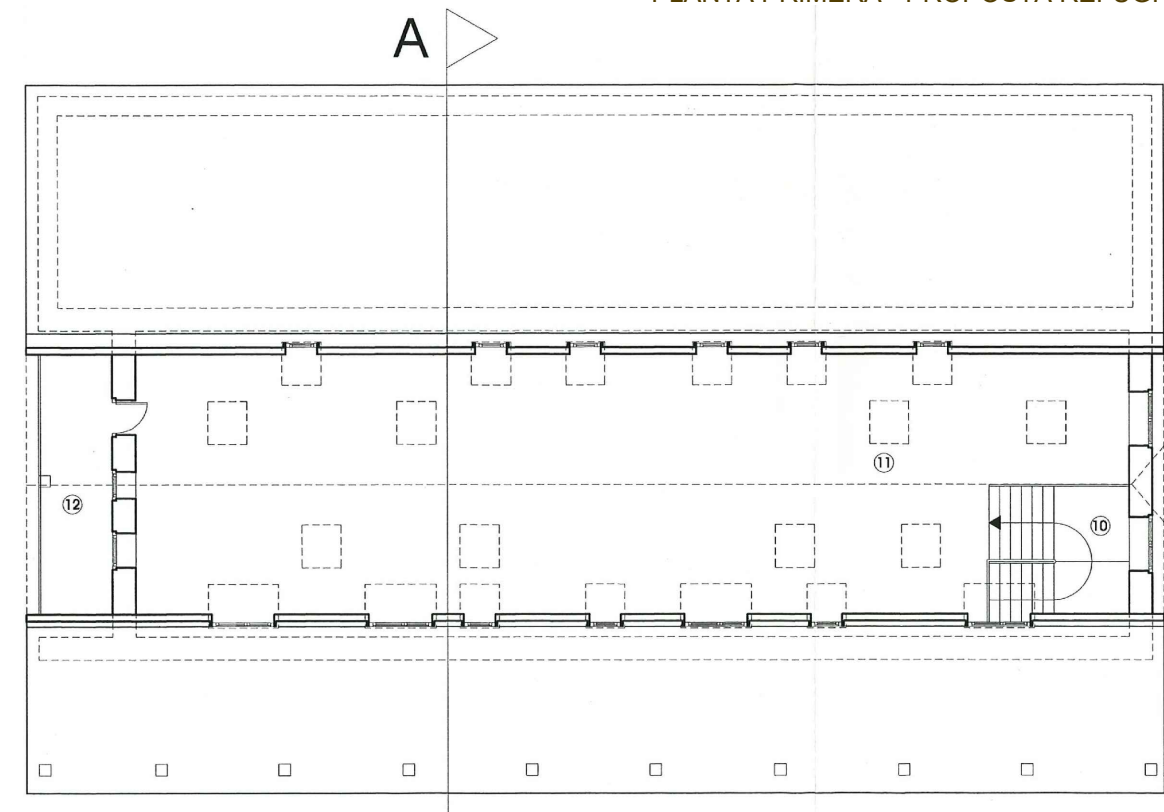


EXPEDIENT: 9936 ARTIGUETES
FEINA: Reforma de borda per refugi
PROMOTOR: VALARTIES S.A.
SITUACIÓ: Prat "Artiguetes", ARTIES

ESTAT ACTUAL - Planta Humarau
Escala 1/100
Agost 2000
Lluís MOREU I HOSTENCH - ARQUITECTE

INFORME PREVI
2

PLANTA PRIMERA - PROPOSTA REFUGI

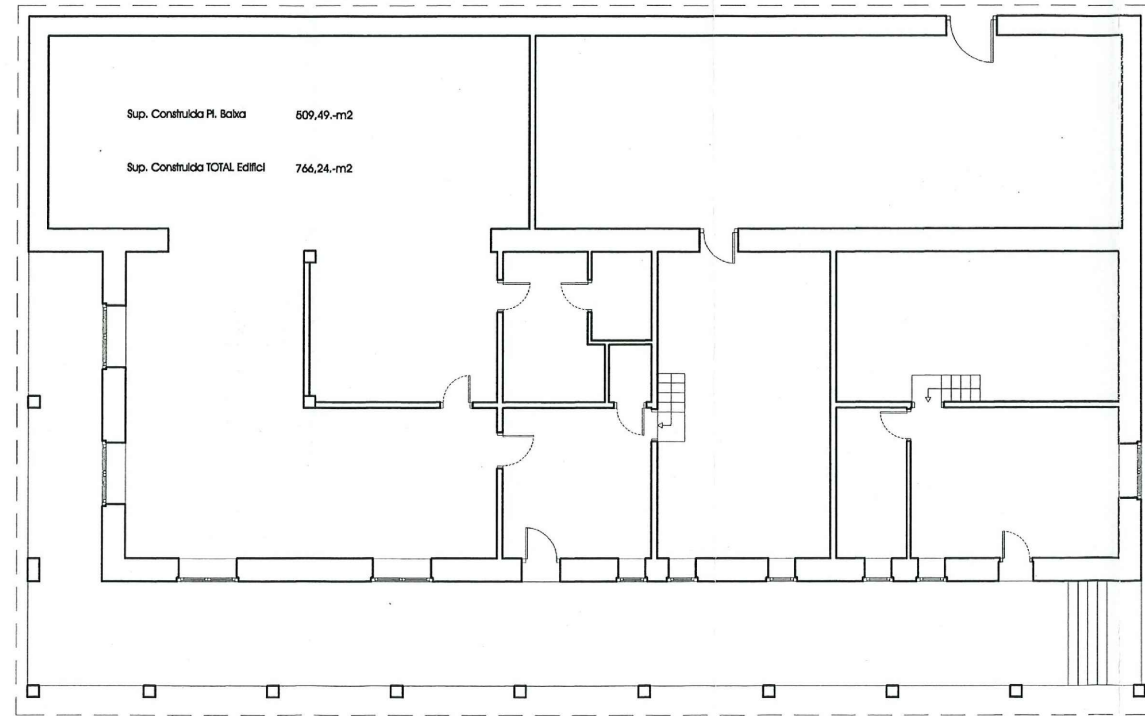


EXPEDIENT: 9936 ARTIGUETES
FEINA: Reforma de borda per refugi
PROMOTOR: VALARTIES S.A.
SITUACIÓ: Prat "Artiguetes", ARTIES

PROPOSTA - Planta Humarau
Escala 1/100
Agost 2000
Lluís MOREU I HOSTENCH - ARQUITECTE

INFORME PREVI
6

PLANTA BAIXA - ESTAT ACTUAL

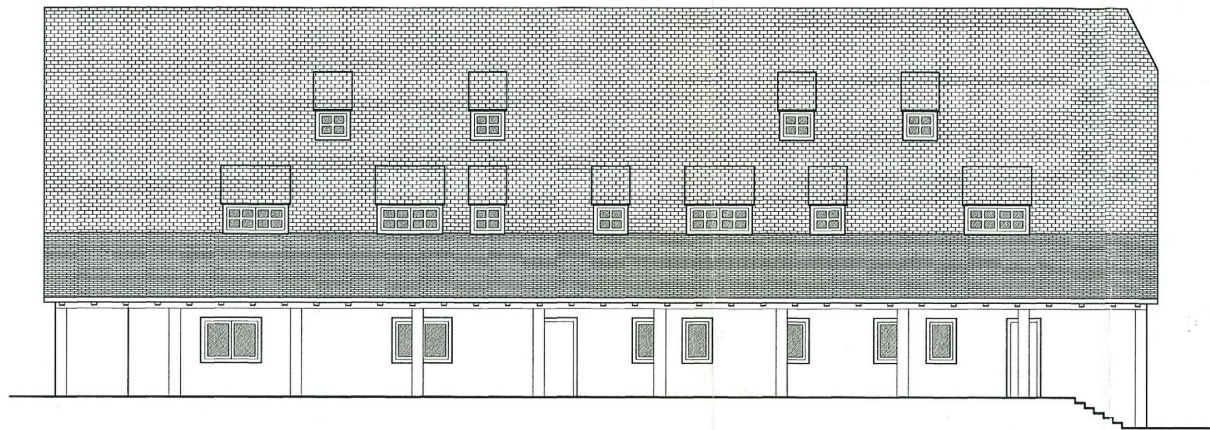


Sup. Construïda Pl. Baixa 509,49-m²
 Sup. Construïda TOTAL Edifici 766,24-m²

EXPEDIENT: 9936 ARTIGUETES
 FEINA: Reforma de borda per refugi
 PROMOTOR: VALARTIES S.A.
 SITUACIÓ: Prat "Artiguetes", ARTIES

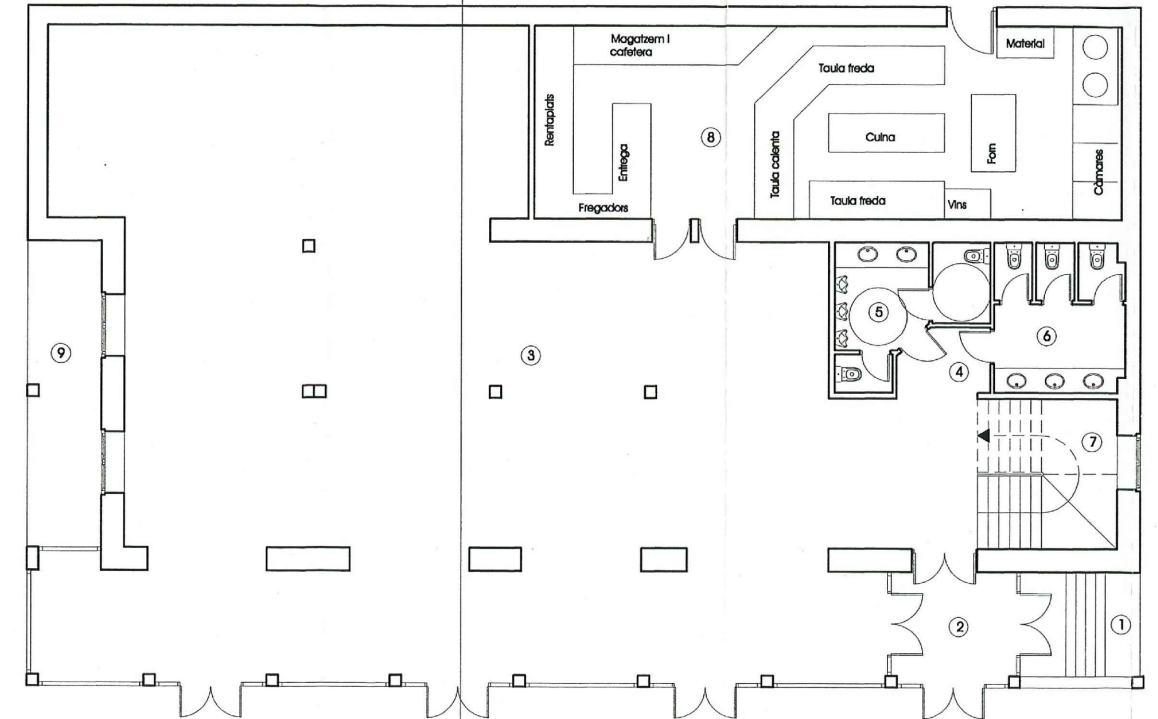
ESTAT ACTUAL - Planta Baixa
 Escala 1/100
 Agost 2000
 Lluís MOREU I HOSTENCH - ARQUITECTE

INFORME PREVI
 1



ALÇAT PRINCIPAL - ESTAT ACTUAL

PLANTA BAIXA - PROPOSTA REFUGI

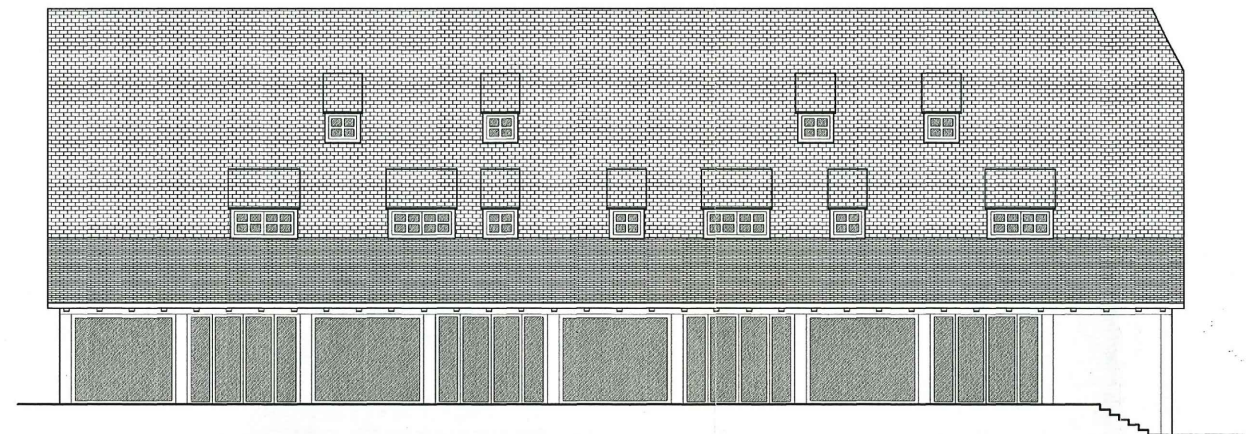


ORL 773,31-m²

EXPEDIENT: 9936 ARTIGUETES
 FEINA: Reforma de borda per refugi
 PROMOTOR: VALARTIES S.A.
 SITUACIÓ: Prat "Artiguetes", ARTIES

PROPOSTA - Planta Baixa
 Escala 1/100
 Agost 2000
 Lluís MOREU I HOSTENCH - ARQUITECTE

INFORME PREVI
 5



ALÇAT PRINCIPAL - PROPOSTA REFUGI

DOCUMENT 2: PROJECTE TÈCNIC VISAT PEL COL·LEGI D'ARQUITECTES DE CATALUNYA

EXPEDIENT: REFORMA DE BORDA PER A REFUGI. PRAT "ARTIGUETES". ARTIES - EXP. 996/77

DATA REDACCIÓ: 14.12.2000 - AUTOR: LLUIS MOREU HOSTENCH, ARQUITECTE

VISAT: 2000502699 - 21.12.2000

PROGRAMA FUNCIONAL: DEFINICIÓ DELS ESPAIS PER ADAPTAR L'EDIFICI PER A USOS COL·LECTIUS DE **REFUGI** EN CASA 2 (EDIF. PRINCIPAL) I ZONA DE DORMITORIS EN CASA 1 (EDIF. ANNEXA AMB ÚS RESIDENCIAL PREVI)

EDIFICACIÓ REFORMA: **EDIFICACIÓ EXISTENT 1** (SENSE ÚS PREVI DEFINIT) I **EDIFICACIÓ EXISTENT 2** (ÚS RESIDENCIAL PREVI)

TRAMITACIÓ:

-DIRECCIÓ GENERAL D'URBANISME:

Expedient: 2001/000547/L

Resolució 16.10.2002: Acord de la CTULL en sessió 25.09.2002:

Aprovar, de conformitat amb els articles 127 i 128 del text refós de la legislació vigent a Catalunya en matèria urbanística, **la sol·licitud d'autorització d'obres per a l'adaptació i rehabilitació d'un conjunt de dos edificis per a refugi de muntanya a Naut d'Aran.**

-AJUNTAMENT DE NAUT ARAN:

Expedient: 966/77

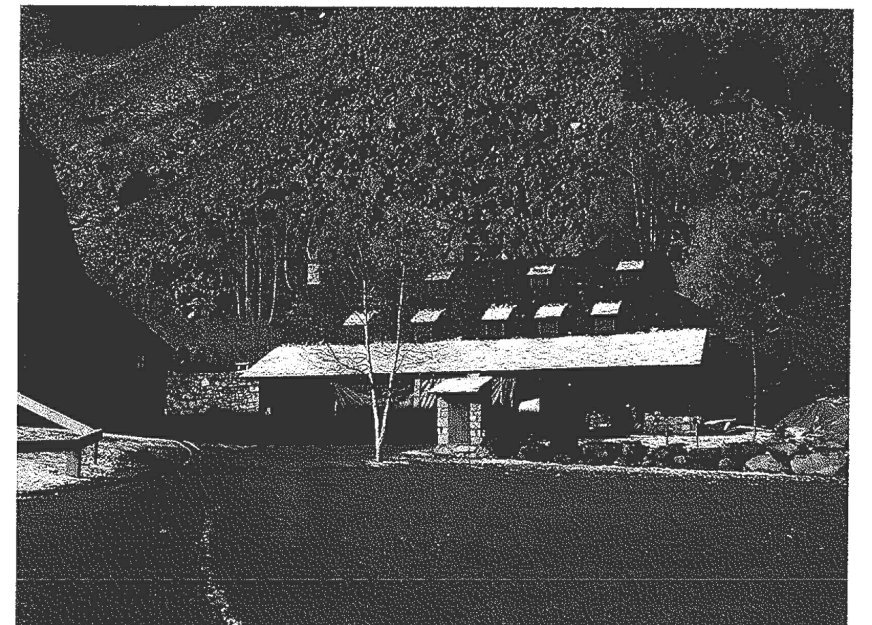
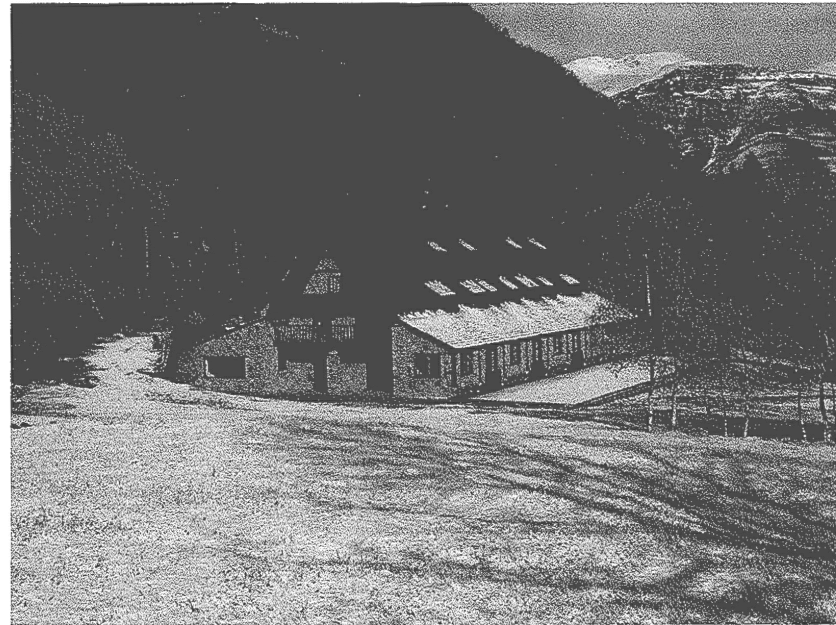
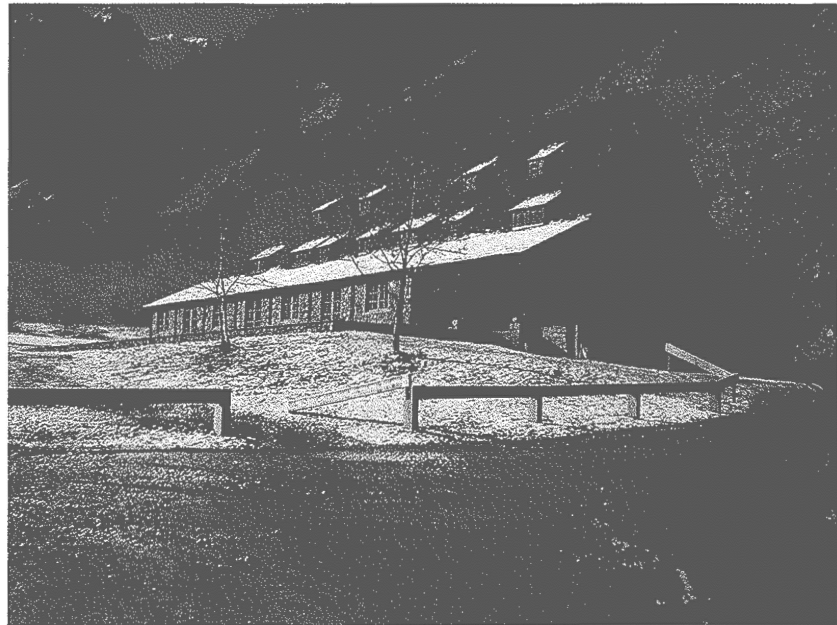
Resolució 07.11.2002: En la Comissió de Govern Municipal de data 30.10.2002:

Concedir llicència d'obres per a l'adaptació i rehabilitació d'un conjunt de dos edificis per a refugi de muntanya a Naut Aran i de conformitat amb l'acord de la Comissió Provincial d'Urbanisme de Lleida, expedient núm. 2001/0547-L, en la sessió de data 25 de setembre de 2002

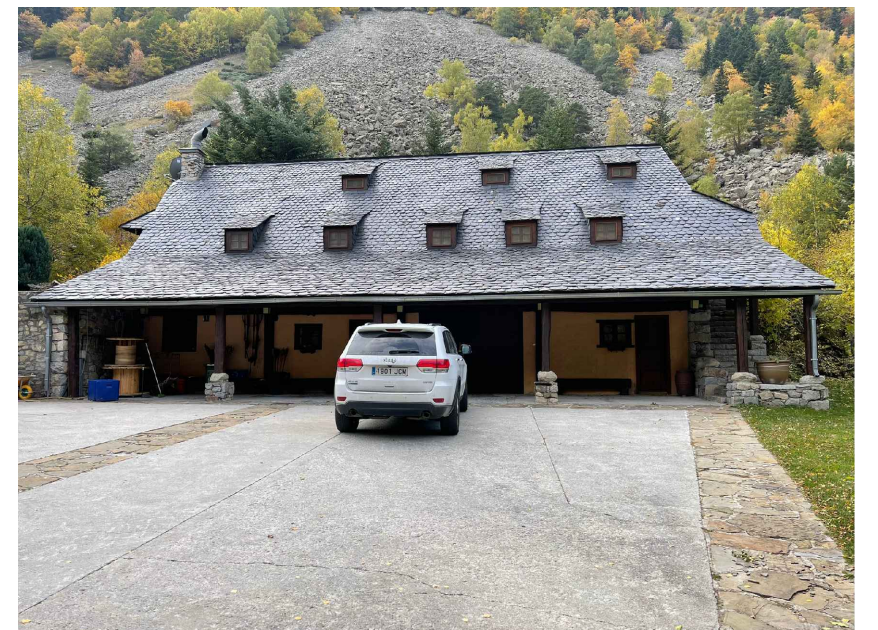
DOCUMENT 2: PROJECTE TÈCNIC VISAT PEL COL·LEGI D'ARQUITECTES DE CATALUNYA

FOTOGRAFIES:

FOTOGRAFIES DE L'ESTAT ACTUAL DEL PROJECTE TÈCNIC VISAT

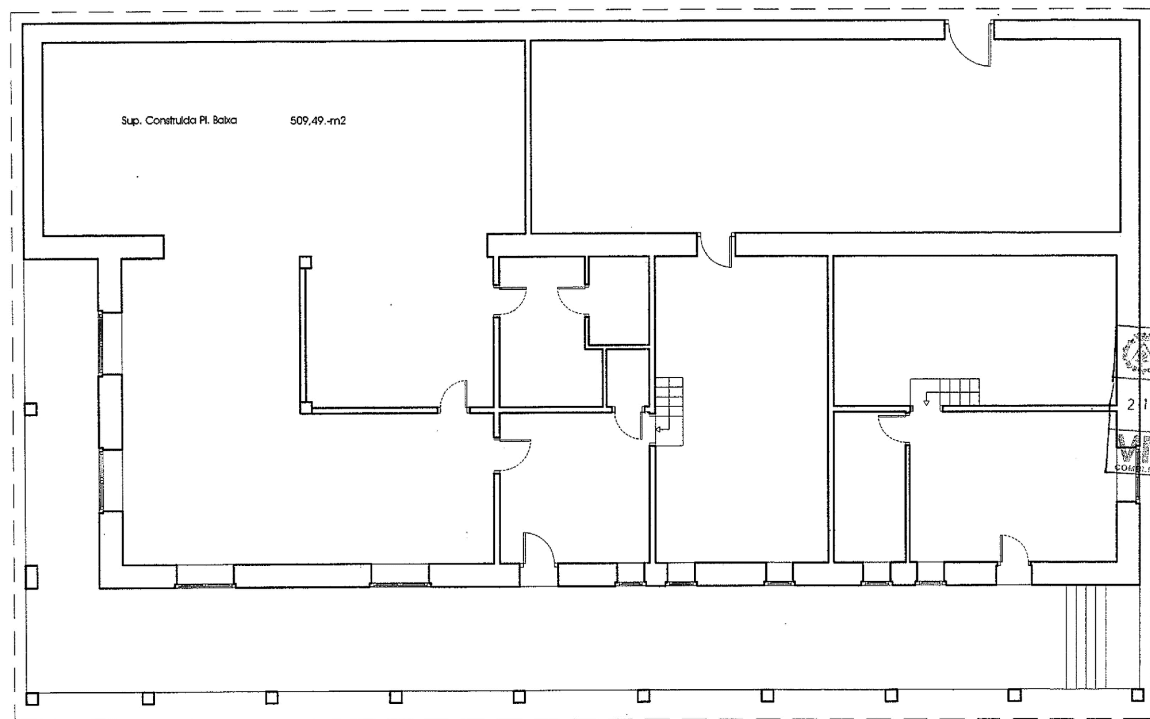


FOTOGRAFIES DE L'ESTAT ACTUAL ANY 2022:



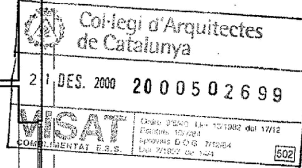
PLÀNOLS EDIFICACIÓ EXISTENT 1:

PLANTA BAIXA - ESTAT ACTUAL



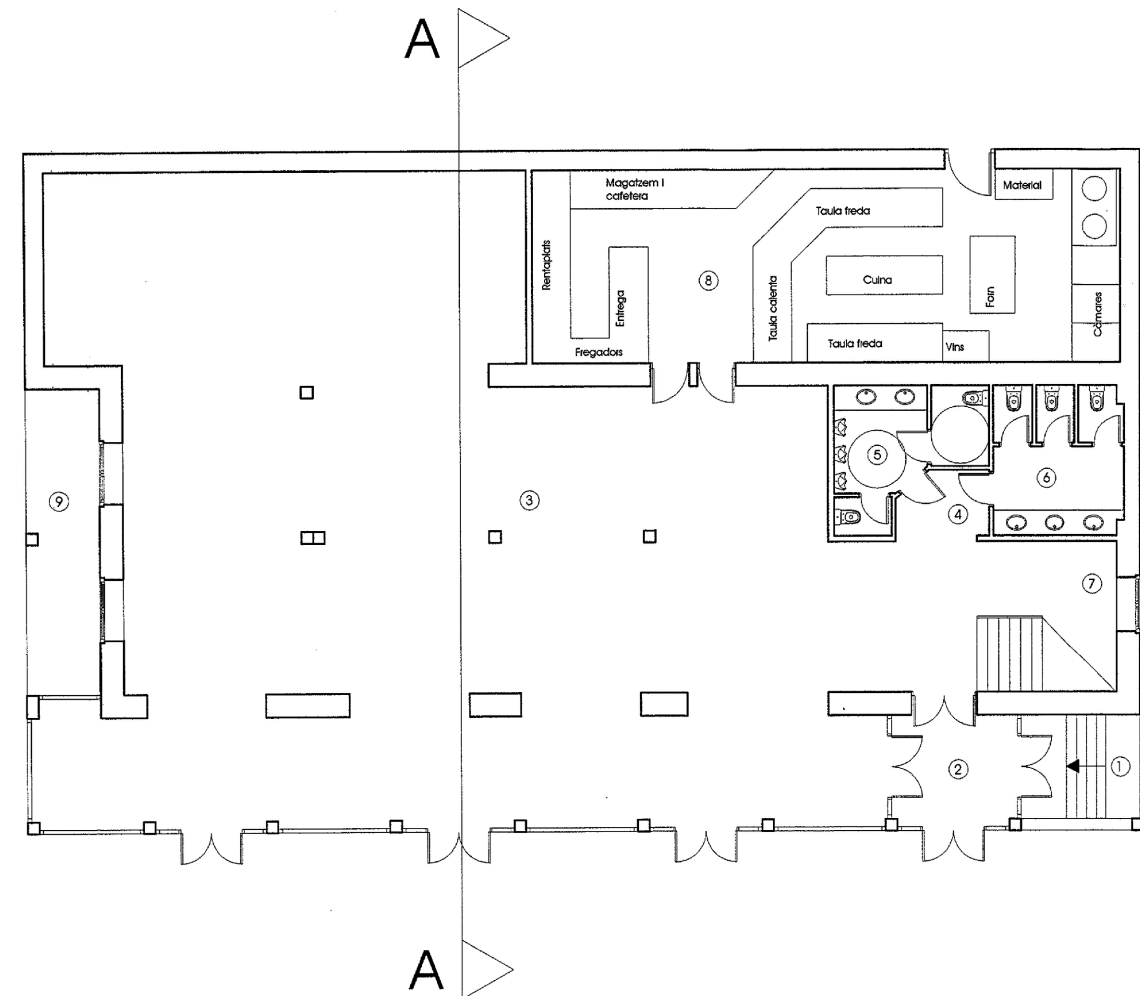
PROJECTE
A-1

ESTAT ACTUAL - Planta Baixa Casa 2
Escala 1/100
Novembre 2000
Lluís MOREU HOSSENCH - ARQUITECTE



EXPEDIENT: 9936 ARTIGUETES
FEINA: Reforma de borda per refugi
PROMOTOR: VALARTIES S.A.
SITUACIÓ: Prat "Artiguetes", ARTIES

PLANTA BAIXA - PROPOSTA REFUGI



PROJECTE
P-1

PROPOSTA - Planta Baixa Casa 2
Escala 1/100
Novembre 2000
Lluís MOREU HOSSENCH - ARQUITECTE

Sup. Const. Pl. Baixa	608,64-m2
Sup. Útil Pl. Baixa	448,56-m2
Estançona	Sup. Útil
1 Escalera ext.	8,78-m2
2 Rebedor	8,35-m2
3 Sala	299,23-m2
4 Rebedor bany	3,82-m2
5 Bany 1	11,16-m2
6 Bany 2	12,46-m2
7 Escalera	14,18-m2
8 Cuina	75,46-m2
9 Porxo	15,12-m2



EXPEDIENT: 9936 ARTIGUETES
ENCÀRREC: Reforma de borda per refugi
PROMOTOR: VALARTIES S.A.
SITUACIÓ: Prat "Artiguetes", ARTIES

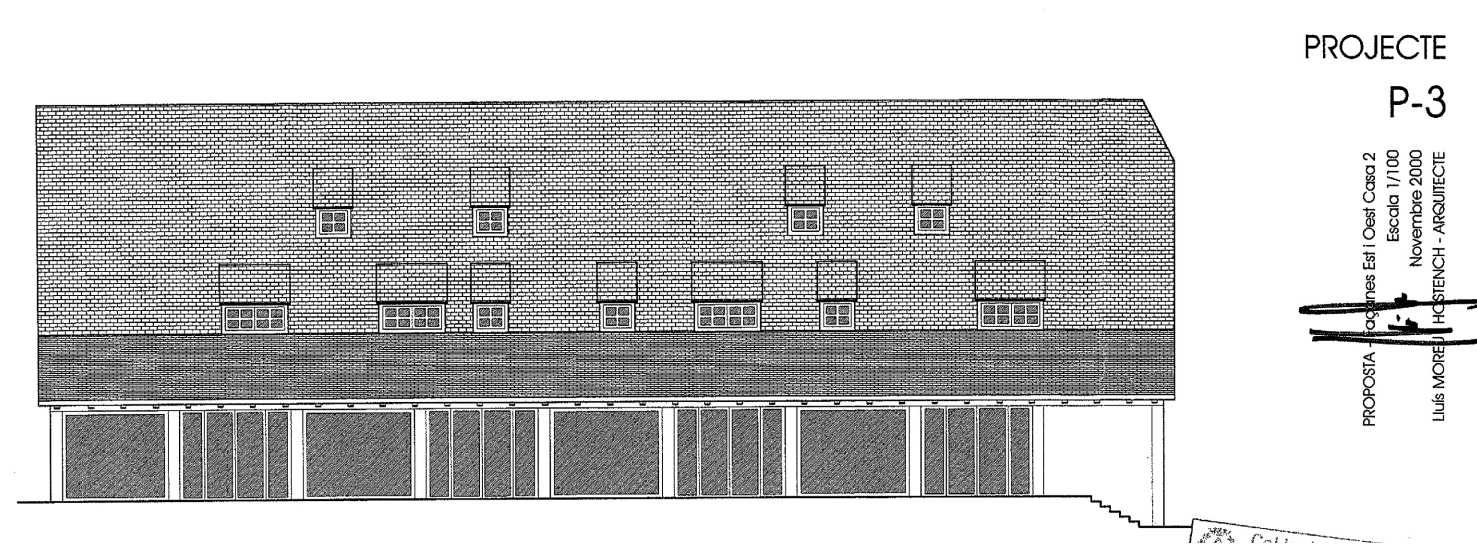
DOCUMENT 2: PROJECTE TÈCNIC VISAT PEL COL·LEGI D'ARQUITECTES DE CATALUNYA

PLÀNOLS EDIFICACIÓ EXISTENT 1:

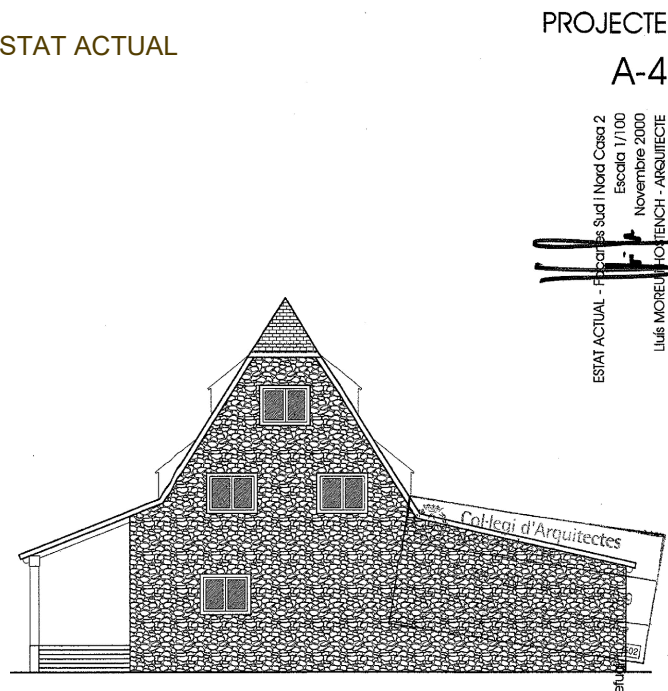
ALÇAT PRINCIPAL - ESTAT ACTUAL



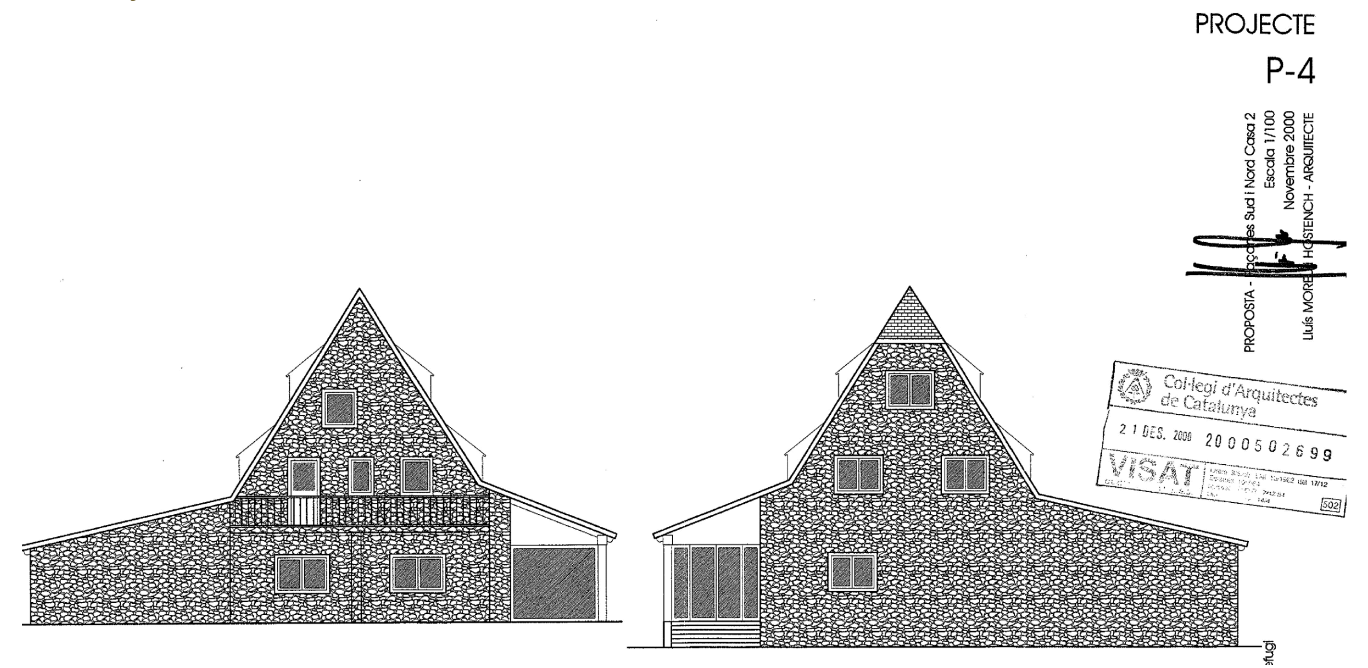
ALÇAT PRINCIPAL - PROPOSTA REFUGI



ALÇAT LATERAL - ESTAT ACTUAL

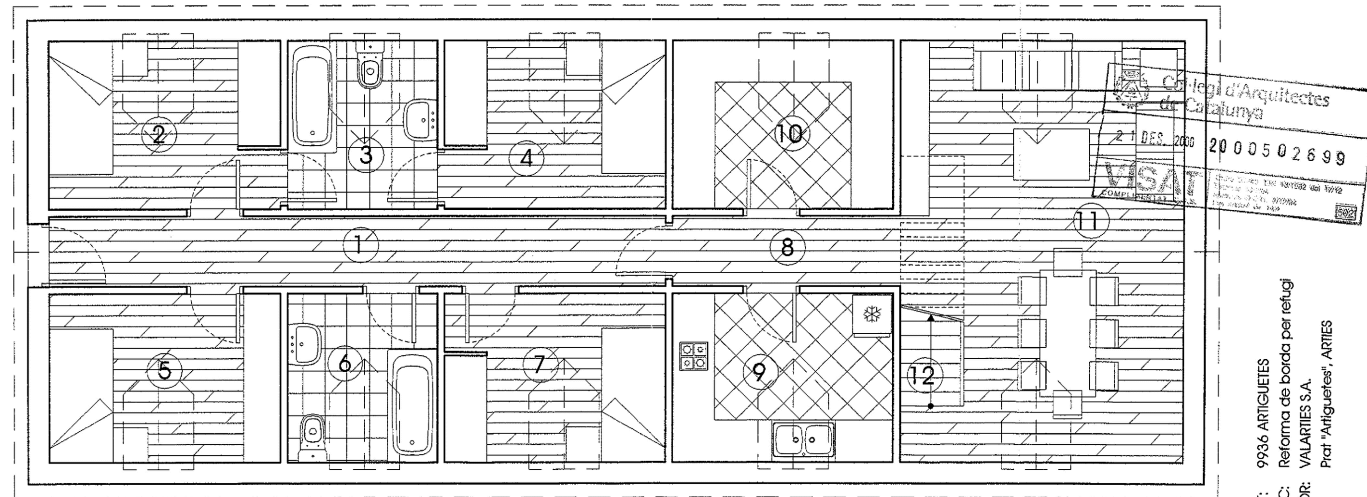


ALÇATS LATERALS - PROPOSTA REFUGI



PLÀNOLS EDIFICACIÓ EXISTENT 2:

PLANTA BAIXA EDIFICACIÓ EXISTENT 2 - PROPOSTA

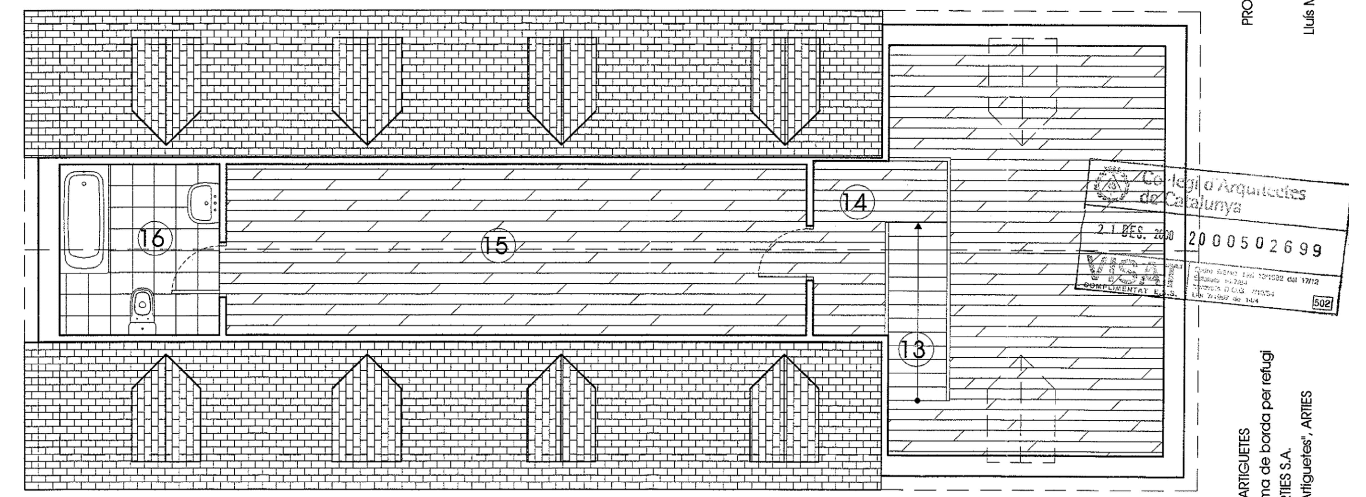


PROJECTE
P-6

PROPOSTA: Planta Baixa Casa 1
Escala 1/60
Novembre 2000
Lluís MORELL I HORTENCH - ARQUITECTE

EXPEDIENT: 9936 ARTIGUETES
ENCÀRREG: Reforma de borda per refugi
PROMOTOR: VALARTES S.A.
SITUACIÓ: Prat "Artiguetes", ARTIES

PLANTA PRIMERA EDIFICACIÓ EXISTENT 2 - PROPOSTA



PROJECTE
P-7

PROPOSTA: Planta Humarau Casa 1
Escala 1/60
Novembre 2000
Lluís MORELL I HORTENCH - ARQUITECTE

EXPEDIENT: 9936 ARTIGUETES
ENCÀRREG: Reforma de borda per refugi
PROMOTOR: VALARTES S.A.
SITUACIÓ: Prat "Artiguetes", ARTIES

DOCUMENT 3: ANNEX AL PROJECTE DE LEGALITZACIÓ DE L'ACTIVITAT DE REFUGI DE MUNTANYA "BORDES DE VALARTIES"

EXPEDIENT: ANNEX AL PROJECTE DE LEGALITZACIÓ DE L'ACTIVITAT DEL REFUGI DE MUNTANYA "BORDES DE VALARTIES" - EXP. 996/77

REDACCIÓ: AUTOR: JORDI DALMAU CLUA, ENGINYER TÈCNIC INDUSTRIAL

VISAT: 001412 COL·LEGI ENGINYERS TÈCNICS INDUSTRIALS DE LLEIDA - 20.02.2004

PROGRAMA FUNCIONAL: OCUPACIÓ JUSTIFICADA DE 228 PERSONES EN TOTAL

EDIFICACIÓ REFORMA: **EDIFICACIÓ EXISTENT 1** (USOS COL·LECTIUS REFUGI) I **EDIFICACIÓ EXISTENT 2** (ÚS RESIDENCIAL)

TRAMITACIÓ:

ANTECEDENTS:

1 -DIRECCIÓ GENERAL D'URBANISME: PROJECTE TÈCNIC VISAT DE REFORMA DE BORDA PER A REFUGI

Expedient: 2001/000547/L

Resolució 16.10.2002: Acord de la CTULL en sessió 25.09.2002:

Aprovar, de conformitat amb els articles 127 i 128 del text refós de la legislació vigent a Catalunya en matèria urbanística, **la sol·licitud d'autorització d'obres per a l'adaptació i rehabilitació d'un conjunt de dos edificis per a refugi de muntanya a Naut d'Aran.**

2-AJUNTAMENT DE NAUT ARAN: PROJECTE TÈCNIC VISAT DE REFORMA DE BORDA PER A REFUGI

Expedient: 966/77

Resolució 07.11.2002: En la Comissió de Govern Municipal de data 30.10.2002:

Concedir llicència d'obres per a l'adaptació i rehabilitació d'un conjunt de dos edificis per a refugi de muntanya a Naut Aran i de conformitat amb l'acord de la Comissió Provincial d'Urbanisme de Lleida, expedient núm. 2001/0547-L, en la sessió de data 25 de setembre de 2002

LLICÈNCIA D'ACTIVITATS:

-AJUNTAMENT DE NAUT ARAN: ANNEX AL PROJECTE DE LEGALITZACIÓ DE L'ACTIVITAT DEL REFUGI DE MUNTANYA "BORDES DE VALARTIES"

Expedient: 966/77

Resolució 17.02.2005: En la Junta de Govern Local de data 25.01.2005:

Concedir llicència ambiental del Refugi de Muntanya de Es Bordes de Valarties



VISTA 1 (Edificació existent 1)



VISTA 2 (Edificació existent 1)



VISTA 3 (Edificació existent 1)



VISTA 4 (Edificació existent 2)

- **LLICÈNCIA D'OBRES:**

DOCUMENT 2: PROJECTE TÈCNIC VISAT DE REFORMA DE BORDA PER A REFUGI

Acord de la CTULL en sessió 25.09.2002:

Aprovar, de conformitat amb els articles 127 i 128 del text refós de la legislació vigent a Catalunya en matèria urbanística, **la sol·licitud d'autorització d'obres per a l'adaptació i rehabilitació d'un conjunt de dos edificis per a refugi de muntanya a Naut d'Aran.**

En la Comissió de Govern Municipal de data 30.10.2002:

Concedir llicència d'obres per a l'adaptació i rehabilitació d'un conjunt de dos edificis per a refugi de muntanya a Naut Aran i de conformitat amb l'acord de la Comissió Provincial d'Urbanisme de Lleida, expedient núm. 2001/0547-L, en la sessió de data 25 de setembre de 2002

- **LLICÈNCIA D'ACTIVITATS:**

DOCUMENT 3: ANNEX AL PROJECTE DE LEGALITZACIÓ DE L'ACTIVITAT DEL REFUGI DE MUNTANYA "BORDES DE VALARTIES"

En la Junta de Govern Local de data 25.01.2005:

Concedir llicència ambiental del Refugi de Muntanya de Es Bordes de Valarties

EDIFICACIÓ EXISTENT 2:
DOCUMENT 2 I DOCUMENT 3

EDIFICACIÓ EXISTENT 1:
DOCUMENT 2 I DOCUMENT 3

