

PRESSUPOST

26 Juny 2024

PROPOSTA DE CANVI DE PAVIMENT – TRAM DEL CARRÈR TRAUÈSSA MAJOR – SALARDÚ

SUPERFICIE DE L'ÀMBIT D'ACTUACIÓ 148 m²

PRESSUPOST ORIENTATIU DE EXECUCIÓ DE LES OBRES

	PREU UNITARI	QUANTITAT	TOTAL
PICAR PAVIMENT EXISTENT	18,67 Euros/m²	148,0 m²	2.763,16 Euros
TRANSPORT Y GESTIÓ DE RESIDUS INERTS	30,41 Euros/m³	44,4 m³	1.350,20 Euros
REPLANTEJAR LES RASANTS I LES PENDENTS		148,0 m²	740,00 Euros
BASE GRANULAR PER PAVIMENT	37,88 Euros/m³	29,6 m³	1.121,25 Euros
PAVIMENTAR (EMPEDRAT)	83,14 Euros/m²	148,0 m²	12.304,72 Euros
PREU EXECUCIÓ MATERIAL – PEM			18.279,33 Euros
DESPESES GENERALS – DG	15% PEM		2.741,90 Euros
BENEFICI INDUSTRIAL – BI	6% PEM		1.096,76 Euros
PREU EXECUCIÓ DE CONTRATA – PEC			22.117,99 Euros

PRESSUPOST ORIENTATIU DELS HONORARIS DE L'ARQUITECTE

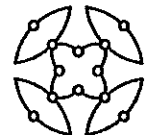
	HONORARIS	TOTAL
MEMÒRIA TÈCNICA – DESCRIPCIÓ I REPRESENTACIÓ DE LES OBRES	6,0% PEM	1.096,76 Euros
DIRECCIÓ FACULTATIVA DE LA OBRA	5,0% PEM	913,97 Euros
HONORARIS ARQUITECTURA – ARQ		2.010,73 Euros

NOTA: Els honoraris d'Arquitectura varíen en funció del Preu d'Execució Material de la Obra.

JULI
PASCUAL
BESOLI /
num:61228-6

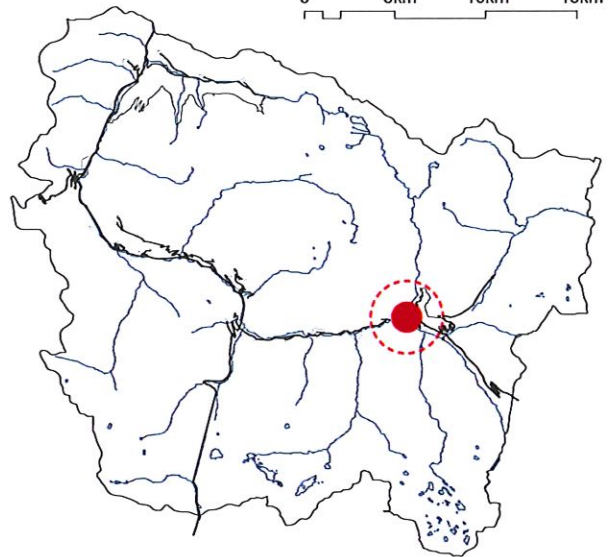
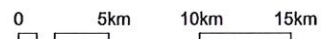
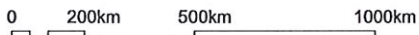
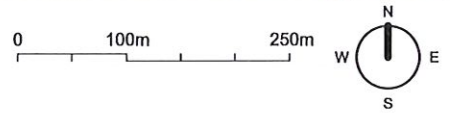
Firmado digitalmente por
JULI PASCUAL
BESOLI /
num:61228-6
Fecha: 2024.06.26
13:29:21 +02'00'

JULI PASCUAL BESOLI
Arquitecto col. 61228 – COAC
NIF – 78140304-N
Pz. SAPUJO, nº 14
Arties, 25599, Naut Aran





SALARDÚ - PUJO - UNHA VAL D'ARAN



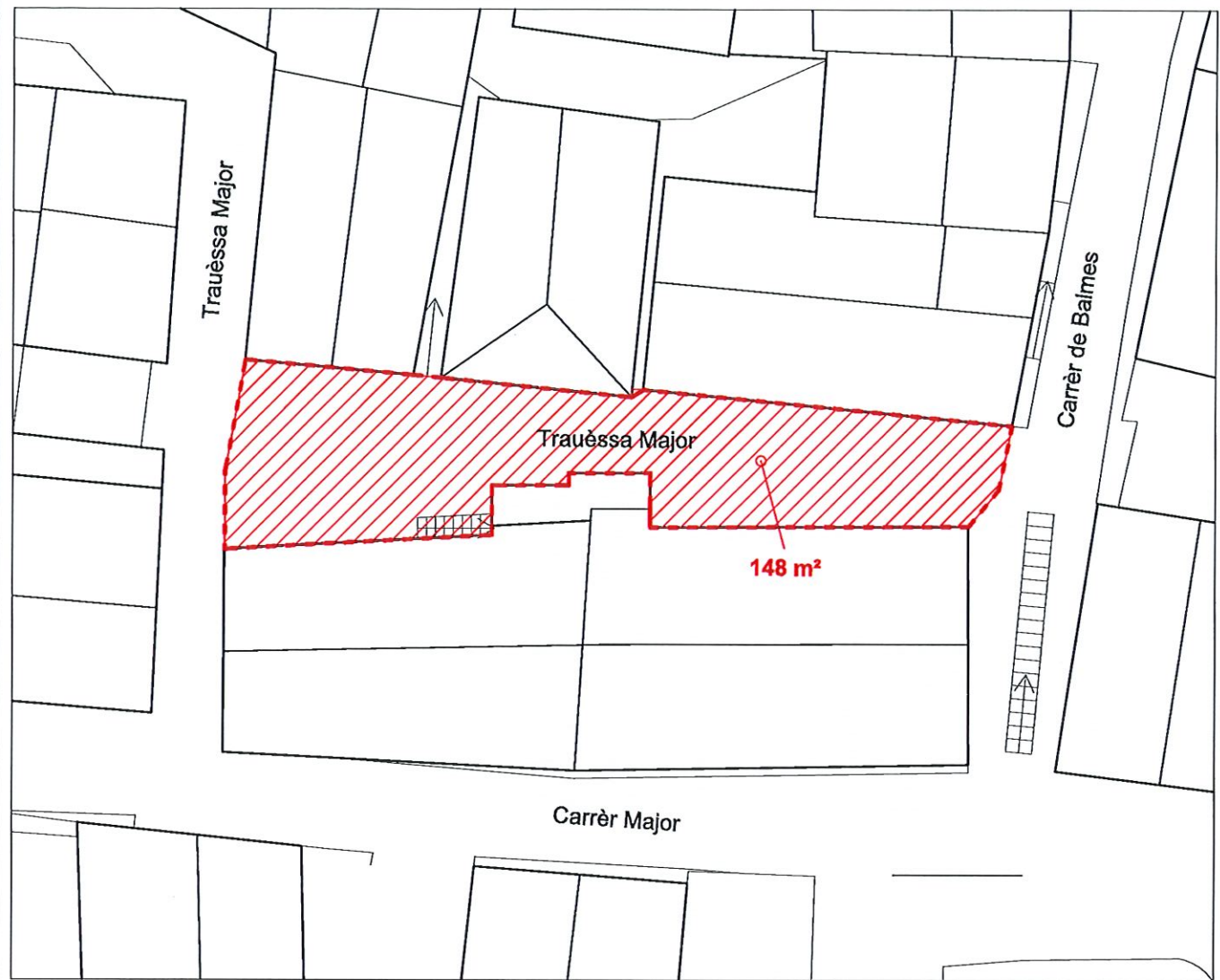
PROMOTOR:
Ajuntament de Naut Aran
ARQUITECTE:
Juli PASCUAL BESOLI
col. 61228 COAC

PROPOSTA de CANVI DE PAVIMENT
TRAM DEL CARRER TRAUËSSA MAJOR
25598, Salardú, Naut Aran

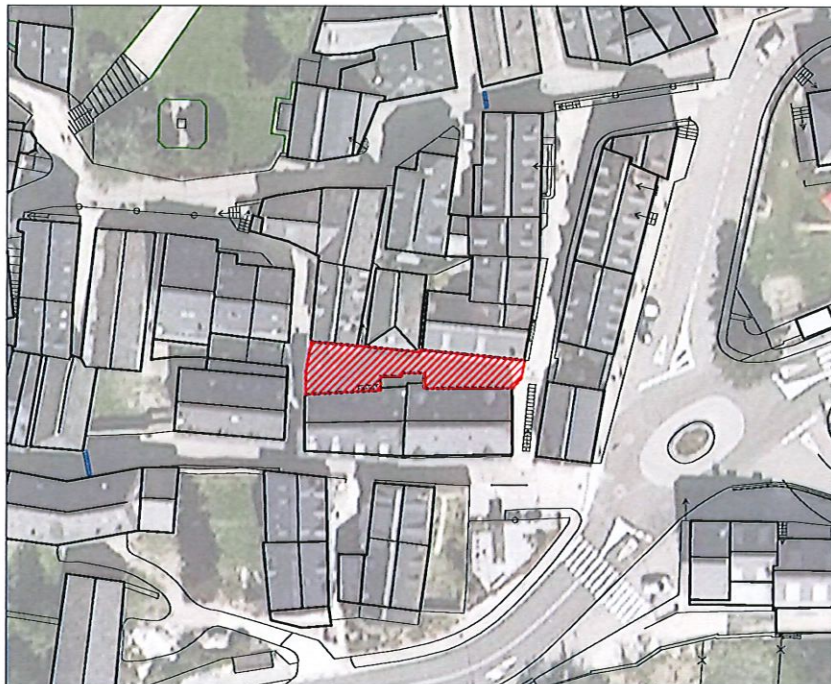
U.01

SITUACIÓ

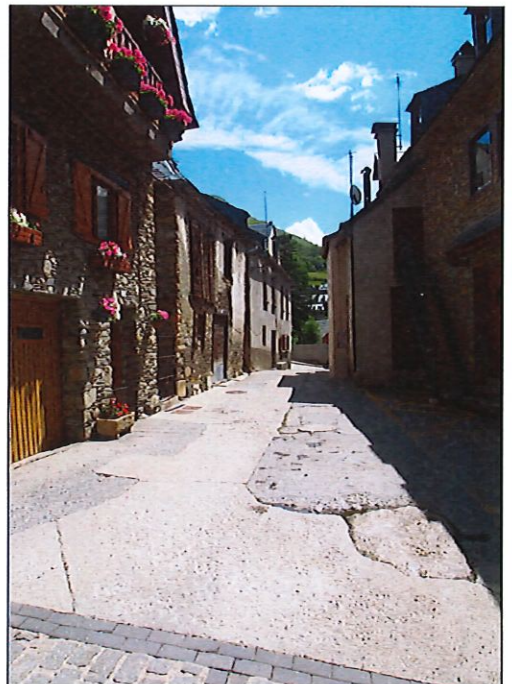
JUNY 2024



ÀMBIT D'ACTUACIÓ - TRAM de C/ TRAUÈSSA MAJOR - SALARDÚ - Naut Aran



Plànol Emplaçament - SALARDÚ



PROMOTOR:
Ajuntament de Naut Aran
ARQUITECTE:
Juli PASCUAL BESOLÍ
col. 61228 COAC

PROPOSTA de CANVI DE PAVIMENT
TRAM DEL CARRER TRAUÈSSA MAJOR
25598, Salardú, Naut Aran

U.02

ÀMBIT D'ACTUACIÓ
EMPLAÇAMENT

0 2m 5m 10m
0 10m 20m 40m

JUNY 2024

